

LUMINAIRE LED HORUS G.E - INACTINIQUE

Salles Blanches et laboratoires

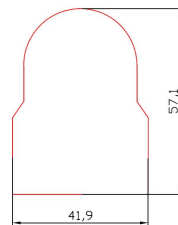
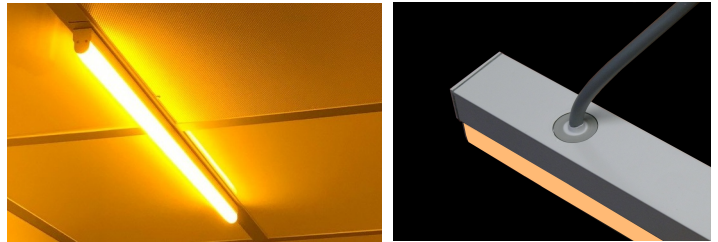
INFORMATIONS

Le luminaire HORUS G.E Inactinique est un luminaire goutte d'eau pour laboratoires et salles blanches conçu spécialement pour les plafonds à flux laminaires. Son faible encombrement, notamment sa hauteur de moins de 60 mm ne perturbe pas le flux aéraulique. Il convient également pour les emplacement où la place est limitée.

Le pic de longueur d'onde est compris entre 610 et 620 nm. Il est obtenu grâce à l'emploi de leds de haute qualité Luxeon Lumileds Red-Orange.

Le corps en aluminium et le diffusant en PMMA sont résistants aux agents nettoyant, notamment au H2O2.

Le luminaire pour salles blanches HORUS remplit les exigences pour salles blanches des classes ISO 4 à 9 selon la norme DIN EN ISO 14644-1



CARACTERISTIQUES

Conception et fabrication française

Construction

Matériaux : corps en aluminium extrudé laqué blanc RAL9003. Embout aluminium usiné de 2 mm d'épaisseur. Diffuseur en PMMA. Longueur de 1150 ou 1450 mm, largeur 41,9 mm, hauteur 57,14mm

Module Led

Led SMD Osram Synios S2222 assemblée en France

Pic longueur d'onde : 600 nm

Rendement de la led : 90 lm/W

Optique

Diffuseur en PMMA à haut rendement.

Rendement du luminaire : 72 lm/w

Angle de diffusion : 140 degrés

Flux lumineux de 2300 à 2900lm suivant les versions

Alimentation électrique

Driver de marque Tridonic. Driver interne.

Tension nominale 220/240v, 50/60Hz. Courant d'entrée de 292 mA.

THD < 10%.

Courant d'appel : 24.08A pendant 188 µs

Protection contre les surchauffes, court-circuits, surcharges et marches à vide.

Luminaire livré précablé avec 2 mètres de câble. Sortie d'alimentation à 8 cm du bord, modifiable sur demande. Etanchéité assurée par un passe-fil à membrane.

Garantie : tous nos luminaires LED sont garantis 5 ans

Installation

Les luminaires peuvent-être installés sur plafonds sandwich ou résille par :

- Clips pour les résilles avec gorge de type Exyte
- Goujons pour les résilles pleines ou les plafonds sandwich

Température de fonctionnement

Les tests de fonctionnement sont réalisés à la température de référence de 25°C.

Plage de température : 10 à 30°C

Durée de vie

Nombre d'heures L80B10 : 50 000 heures à T_a 25°C

La température a un impact sur la durée de vie du luminaire

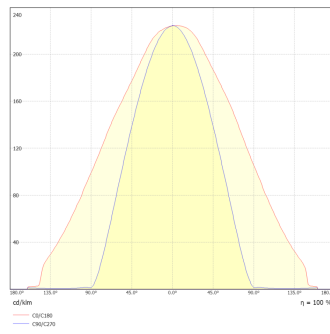
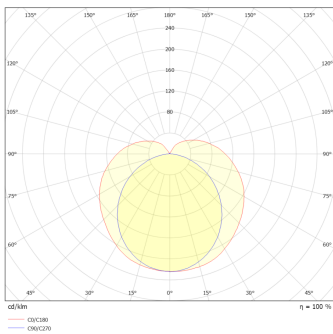


Fixation pour résille Exyte avec gorge

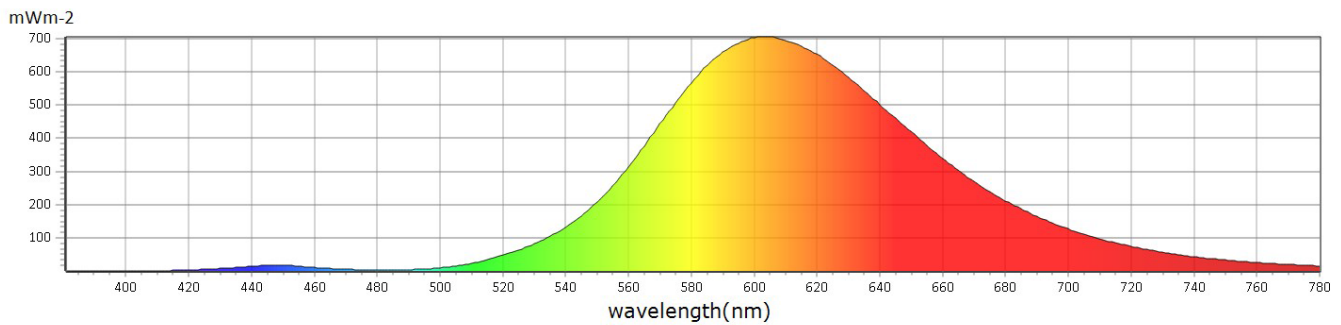
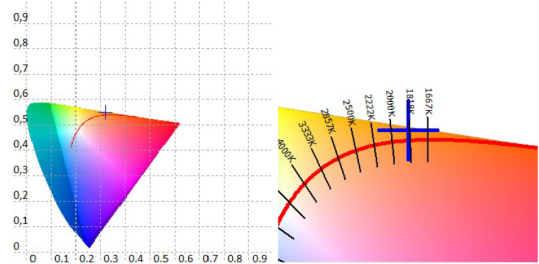


Fixation pour résille sans gorge

DISTRIBUTION LUMINEUSE ET PHOTOMETRIE



CIE1976



SPECIFICATIONS

Référence	Dimensions	Puissance	Courant	Flux	Rendement lm/w	Poids*
HL-GE-IN-1200-32	1156×42×57mm	32w	400mA	2300lm +/-10%	72	1450 g
HL-GE-IN-1500-39	1456×42×57mm	39w	400mA	2900lm +/-10%	74	1970 g



Garantie : tous nos luminaires LED sont garantis 5 ans