

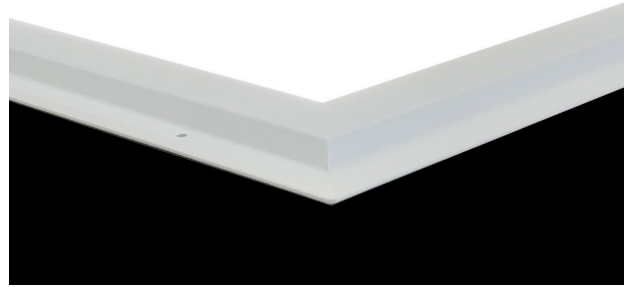
LUMINAIRE LED HORUS BIO-2

Salles Blanches et laboratoires

INFORMATIONS

Luminaires en saillies spécialement conçus pour les salles blanches. IP65, résistant aux produits de désinfection. Emission particulière réduite. Design extra plat (15 mm d'épaisseur), corps pyramidal, angles ouverts et absence d'arrêtes vives afin de limiter l'accumulation de particules et faciliter l'entretien. Alimentation déportée.

Le luminaire pour salles blanches HORUS remplit les exigences pour salles blanches des classes ISO 5 à 9 selon la norme DIN EN ISO 14644-1



CARACTERISTIQUES

Dimensions : Voir les spécifications

Matériau : Aluminium + Peinture polyester

Poids : 5 kg

Couleur : blanc RAL9010

Flux lumineux : de 2100 à 6700 lm suivant les modèles

Température de couleur : 4000k / 6000k

Angle de diffusion : 120°

Type de LED : SMD 2835HE Edison

Driver : Tridonic

Puissance : de 15 à 45W selon modèle

Indice de protection : IP66

Indice de résistance : IK07

UGR < 22 (ou <19 en option) - L'UGR doit être vérifiée par une note de calcul

IRC >82

Facteur de puissance > 0,95

Guide lumière : PMMA

Fixation par vis ou par clips en options

Température de stockage : -40 ... +80 °C

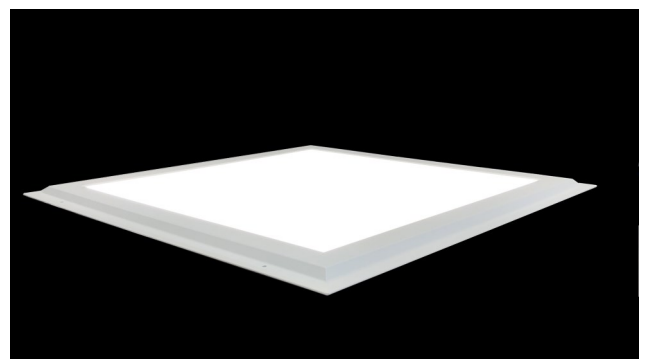
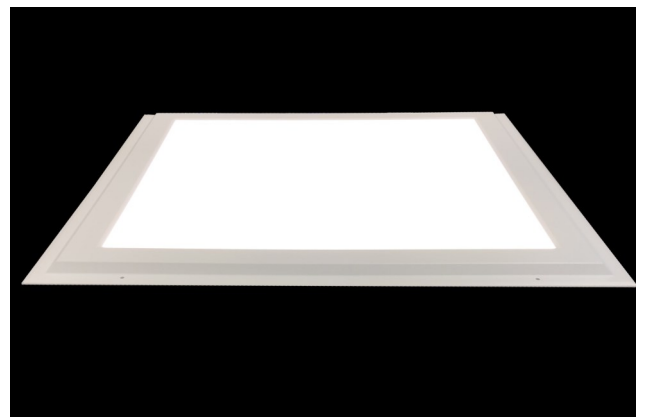
Température d'utilisation : -20 ... +50 °C

Durée de vie L80 : >50 000 heures

L70 : >72 000 heures

Certifié : CE RoHS

Garantie : 5 ans



UTILISATIONS

Laboratoires, salles blanches, salles propres

Hôpitaux et cliniques

Agro-alimentaire (sous réserve)



SPECIFICATIONS

Référence	Dimensions	Puissance du luminaire	Flux lumineux* +/- 10%	Rendement	Courant entrée
HL-BIO636-15	636 x 336 x 15mm	15,0W	2250 lm	157 lm/w	0,145A
HL-BIO636-21	636 x 336 x 15mm	21,0W	3220 lm	157 lm/w	0,130A
HL-BIO636-25	636 x 636 x 15mm	25,9W	4138 lm	157 lm/w	0,135A
HL-BIO636-29	636 x 636 x 15mm	29,0W	4704 lm	159 lm/w	0,150A
HL-BIO636-33	636 x 636 x 15mm	33,7W	5280 lm	157 lm/w	0,175A
HL-BIO636-38	636 x 636 x 15mm	37,9W	5913 lm	157 lm/w	0,220A
HL-BIO636-45	636 x 636 x 15mm	44,5W	6707 lm	151 lm/w	0,230A
HL-BIO1236-25	1236 x 389 x 15mm	25,9W	4100 lm	157 lm/w	0,135A
HL-BIO1236-29	1236 x 389 x 15mm	29,0W	4700 lm	159 lm/w	0,150A
HL-BIO1236-33	1236 x 389 x 15mm	33,7W	5300 lm	157 lm/w	0,175A
HL-BIO1236-38	1236 x 389 x 15mm	37,9W	5900 lm	157 lm/w	0,220A
HL-BIO1236-45	1236 x 389 x 15mm	44,5W	6700 lm	151 lm/w	0,230A

* pour 4000k

OPTIONS

Fixation sans vis du luminaire pour garder l'étanchéité de la pièce en cas de dépose

Kit d'étanchéité pour l'alimentation

Diffusant en polycarbonate

Dali (Driver Tridonic)

UGR < 19 (l'UGR doit être vérifié par une note de calcul)

Les caractéristiques techniques sont susceptibles d'être modifiées.